



[事前準備]
FD-S2w (ver.1.30以降)をPCにインストール

動作環境: Windows7/8.1/10 MacOS X 10.9-10.10
CPU:1GHz以上のプロセッサ
メモリ:2GB以上(64bit)
ハードディスク:8GB以上の空き容量を推奨
ディスプレイ:1,024x768以上
インターフェース:USB2.0、10Base-T/100Base-TX
制御対象器:FD-9

定義ファイル名	測定対象チャート	ページ数
MPD_iSis1674_A2.xml	iSis用A2サイズ 1674色チャート	2
MPD_iO1674_A2.xml	iO用A2サイズ 1674色チャート	2
MPD_iSis54_A2.xml	iSis用A2サイズ 54色コントロールストリップ	1
MPD_iO54_A2.xml	iO用A2サイズ 54色コントロールストリップ	1
M_iSis1674_A3.xml	iSis用A3サイズ 1674色チャート	1
M_iO1674_A3.xml	iO用A3サイズ 1674色チャート	1
M_iO1674_A3.xml	iO用A2サイズ 1674色チャート	1
PD_iSis1674_A3.xml	iSis兼用A3サイズ 54色コントロールストリップ	1
PD_iSis1674_A3.xml	iSis用A3サイズ 1674色チャート	1
PD_iO1674_A3.xml	iO用A3サイズ 1674色チャート	2
PD_iO1674_A3.xml	iO用A2サイズ 1674色チャート	2
E_iO1674_A2.xml	iO用A2サイズ 1674色チャート	2
E_iO1674_A3.xml	iO用A3サイズ 1674色チャート	1
E_iO54_A2.xml	iO用A2サイズ 54色コントロールストリップ	1
E_iO54_A3.xml	iO用A3サイズ 54色コントロールストリップ	1

M: マッチング認証用
P: プルーフ運用認証用
D: プルーフ機器認証用
E: デジタル印刷認証用

①定義ファイルをFD-S2wにインポート

②測定条件を設定
・色空間L*a*b*
・M0、D50、2度視野
※⑤ファイル保存の直前でも設定可

③リストの該当定義ファイルをアクティブにする



測定ユーティリティソフトウェア FD-S2w

ファイル(F) 表示(V) 設定(S) 測定器(I) ツール(T) ヘルプ(H)

データリスト チャート表示 測定点表示

定義チャート名

- ☐ IT873 FD-9
- ☐ Chart00153
- ☐ Chart00154
- ☐ Chart00155
- ☐ Chart00156
- ☐ Chart00157
- ☐ Chart00158
- ☐ Chart00011
- ☐ Chart00012
- ☐ Chart00013
- ☐ Chart00014-1
- ☐ Chart00003
- ☐ Chart00164
- ☐ JPC A3_IO_1674p
- ☐ Chart00166
- ☒ MPD_Jis1617_A2

名前 日時 パッチ数

<フリーフォームチャート>

FD-S2w

フル測定中
パッチ位置検出中...

75%

⑤プレスキャン〜パッチ自動認識中

測定条件設定

項目 値

- 濃度値 ☐ 絶対値
- 濃度白色基準 ☐ 濃度ステータス
- 色空間 ☒ T
- L*a*b* ☒ L*C*h
- XYZ ☐ 視野
- 視野 2°
- 観察光源 D50
- 分光反射率 ☐ 照度条件
- 照度条件 MN

分光反射率グラフ

測定データ

項目

1 / 2 100%

⑤自動測定中

測定条件設定

項目 値

- 濃度値 ☐ 絶対値
- 濃度白色基準 ☐ 濃度ステータス
- 色空間 ☒ T
- L*a*b* ☒ L*C*h
- XYZ ☐ 視野
- 視野 2°
- 観察光源 D50
- 分光反射率 ☐ 照度条件
- 照度条件 MN

分光反射率グラフ

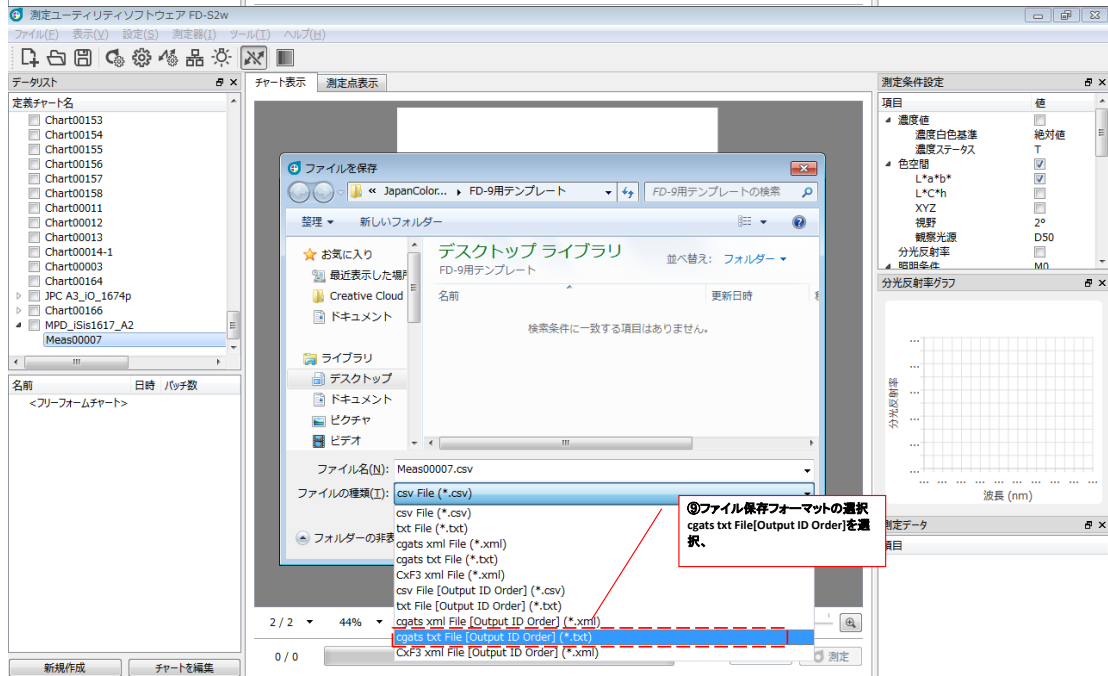
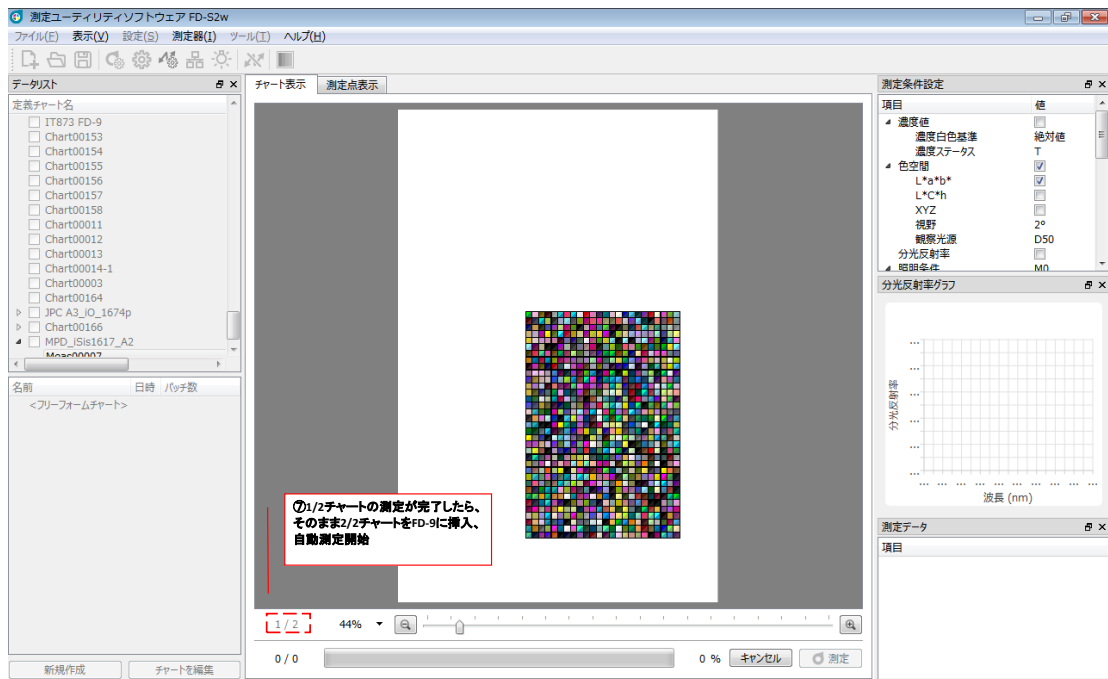
測定データ

項目

1 / 2 44%

475 / 840 56% キャンセル 測定

測定中... FD-9 10001044



用紙給紙待機中。チャートをいれてください。 FD-9 10001044

ファイル ホーム 挿入 ページレイアウト 数式 データ 校閲 表示

Q29

1 OGATS.17
2 ORIGINAT(KONICA MINOLTA, INC
3 FILE_DESC:FD-S2w
4 CREATED:2017-03-07T01:02:30+09:00
5 INSTRUME:KONICA MINOLTA, INC. FD-9
6 SERIAL_ 10001044
7 MEASURE:45/0
8 MEASURE:A
9 WEIGHT(IN:OBSERVER,2 degree
10 WEIGHT(IN:ILLUMINANT,D50
11 KEYWORD:SAMPLE_LOC #Patch location in printing form
12 NUMBER_C 9
13 BEGIN_DATA:FORMAT
14 SAMPLE_IC:SAMPLE_U:CMYK_C CMYK_M CMYK_Y CMYK_K LAB_L LAB_A LAB_B
15 END_DATA:FORMAT
16 NUMBER_C 1674
17 BEGIN_DATA
18 1 1A1 100 10 100 0 47.52 -64.48 19.17
19 2 1A2 0 100 100 70 27.06 33.34 17.33
20 3 1A3 100 100 40 20 20.56 5.05 -27.73
21 4 1A4 20 30 55 0 72.01 6.01 28.96
22 5 1A5 10 20 85 0 76.38 2.57 64.06
23 6 1A6 40 0 3 3 75.18 -13.1 -17.69
24 7 1A7 70 70 100 20 34.01 1.99 15.74
25 8 1A8 20 55 100 0 59.14 23.21 55.69
26 9 1A9 40 100 100 80 17.54 17.25 5.69
27 10 1A10 40 55 40 0 54.31 14.66 2.71
28 11 1A11 70 85 20 0 33.9 20.86 -28.91
29 12 1A12 20 30 70 0 70.57 4.91 43.96
30 13 1A13 0 10 70 20 74.13 1.37 52.98
31 14 1A14 100 40 0 40 33.23 -15.88 -37.38
32 15 1A15 70 70 0 0 40.06 12.37 -36.32
33 16 1A16 0 20 20 0 81.59 11.05 10.78
34 17 1A17 70 70 70 60 23.78 3.26 0.5

準備完了

⑩.txtファイルをプログラムから開く
(excel)
右欄のL*a*b*3列1674行をコピーし、
協会提供のexcelシートに貼り付け

g)測色器・器差確認シート(JC-5-06-1.1).xls 自己評価用計算シート(JC-5-07-1.0).xls

ファイル ホーム 挿入 ページレイアウト 数式 データ 校閲 表示

F29 47.52

ブルーフ機器認証 測色器・器差確認シート

本シートは、申請組織の測色器とJFMAの測色器との器差を調べるためのものです。
・申請組織は、申請に使用するブルーフ機器-RP・用紙で出力した(JSO12642-2(1617色)チャート+19色2パッチ)出力物を測色器で測色し、そのL*a*b*値を下の申請組織測色値の欄に記入し、E-mailに添付して事務局にご送付ください。
・許容範囲は、平均ΔE≤1.5です。
・測色条件を確認して下表に記入ください。

<測色条件>

項目	申請組織	記入例
測色器メーカー		X-Rite
測色器名		i10
測色器シリアルNo		1234
フィルター		フィルターなし
測定ソフト		ColorPort v2.05
測定標準		D50 illuminant, 2 degree observer, 10nm spectral bandwidth
バックグランド		White backing
出力解		○○ブルーファ
用紙		△△
RP		□□
測定日		2013

判定結果

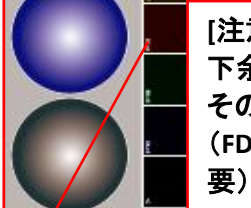
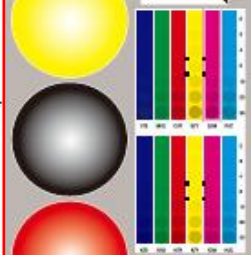
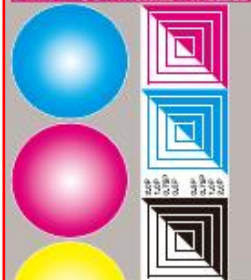
項目	値
平均ΔE	0.00
ΔE最大値	0.00
ΔE最小値	0.00
σ	0.000

測色器・器差確認シート貼付例

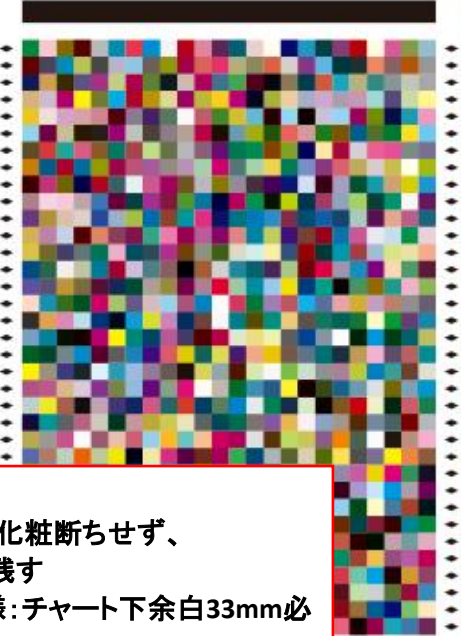
ID	機差%				申請組織測色値			JFMA測色値			ΔE
	L	a	b	Y	L*	a*	b*	L*	a*	b*	
722	100	10	100	0	47.52	-64.48	19.17				0.00
1410	0	100	100	70	27.06	33.34	17.33				0.00
879	100	100	40	20	20.56	5.05	-27.73				0.00

OKシート 連続1枚目 連続2枚目 連続3枚目

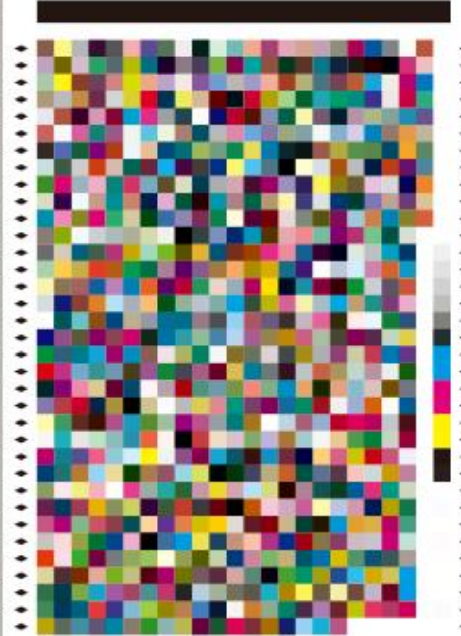
自己評価用計算シート貼付例



挿入
方向

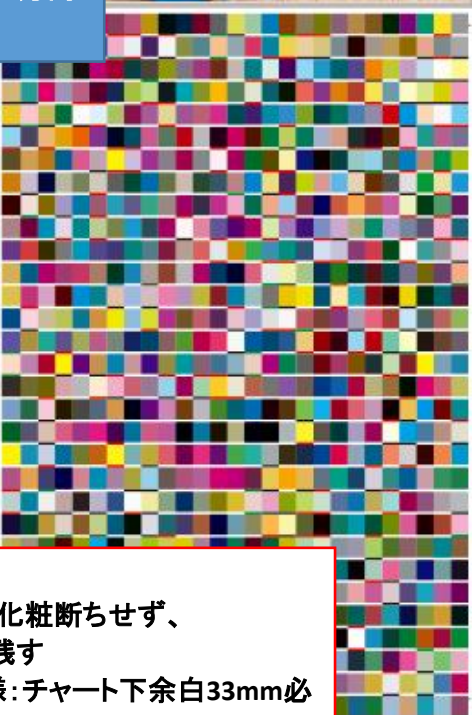
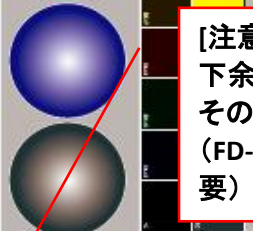
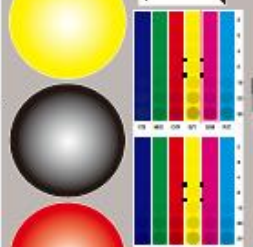
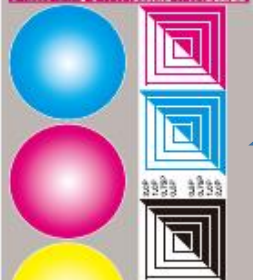


挿入
方向



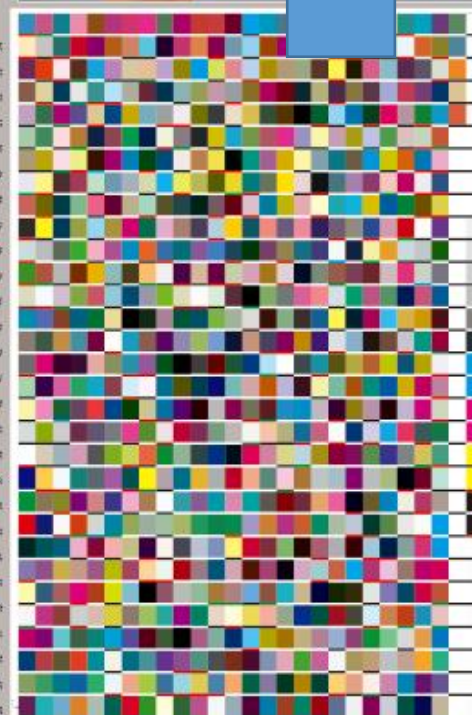
MPD用iSisA2チャート
A2サイズ(420x594mm)で出力し、
化粧断ちして使用する。
※事務局に提出する際は、
テープ貼りして元通りの体裁にする。

[注意]
下余白は化粧断ちせず、
そのまま残す
(FD-9仕様:チャート下余白33mm必要)



挿入
方向

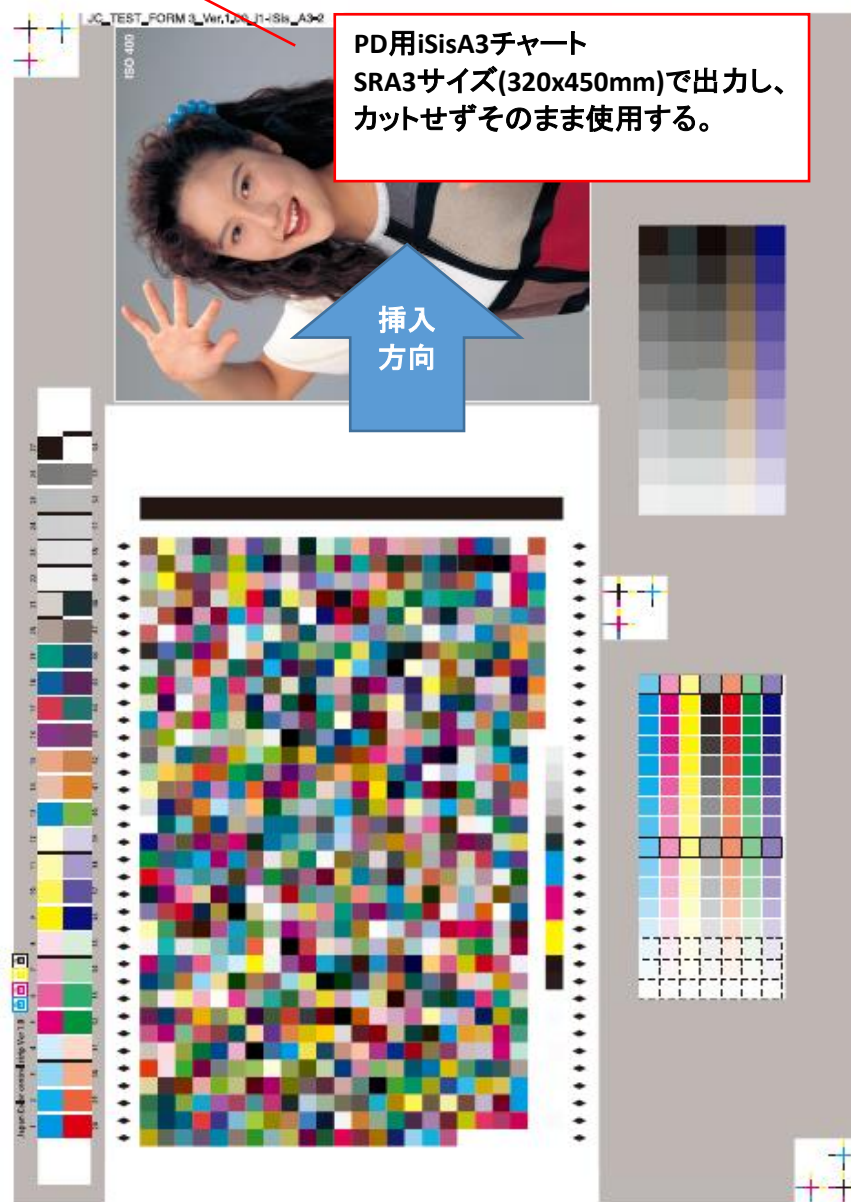
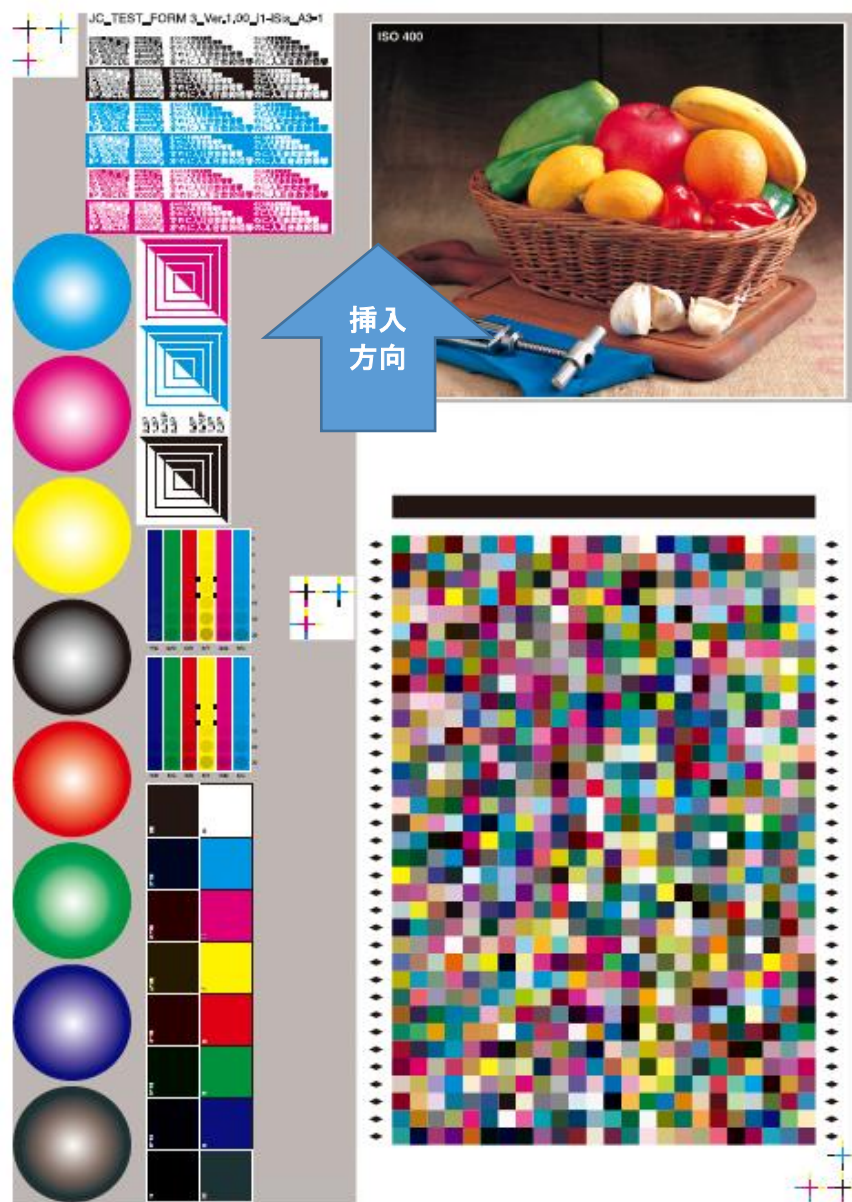
[注意]
下余白は化粧断ちせず、
そのまま残す
(FD-9仕様:チャート下余白33mm必要)

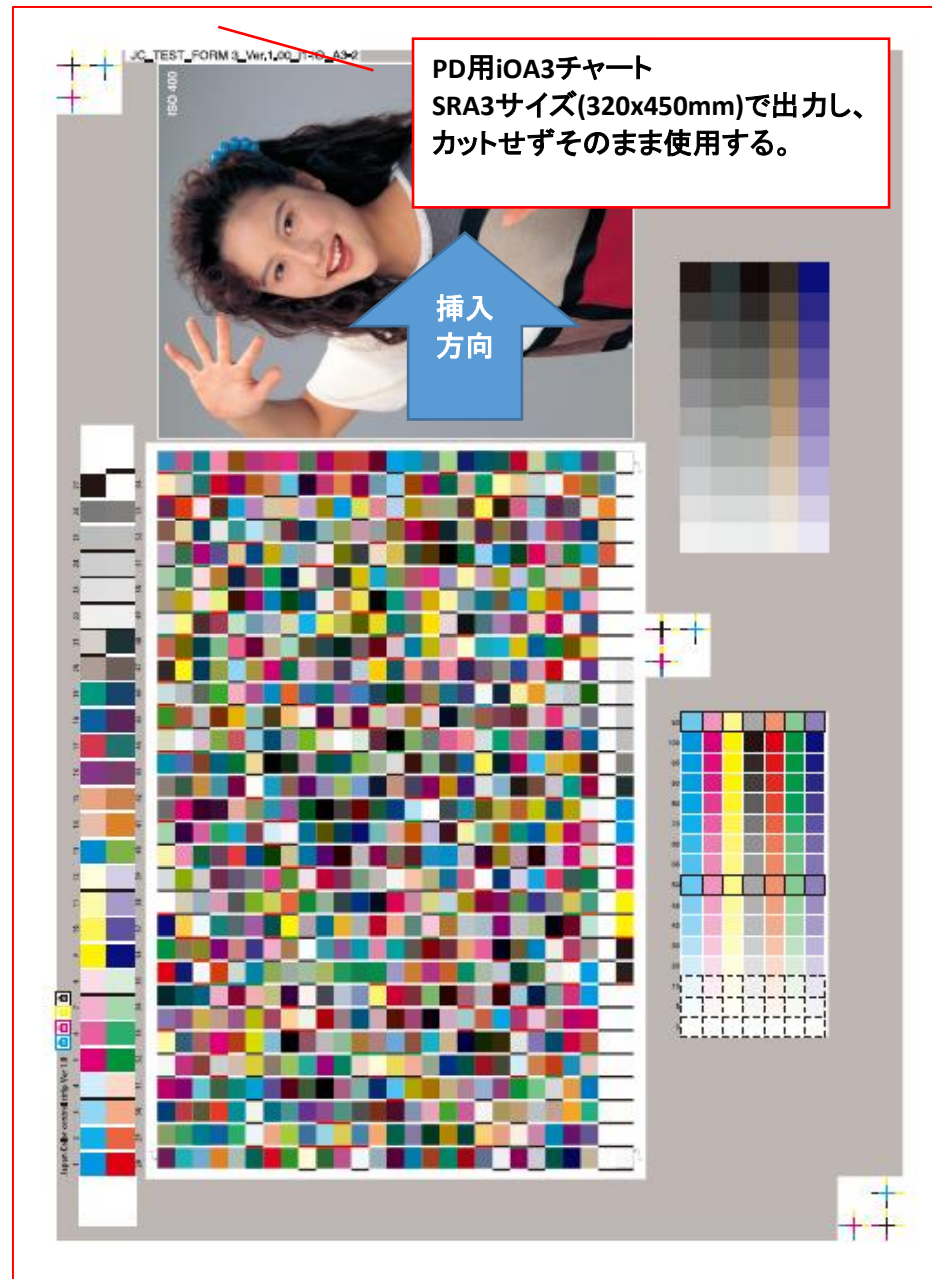


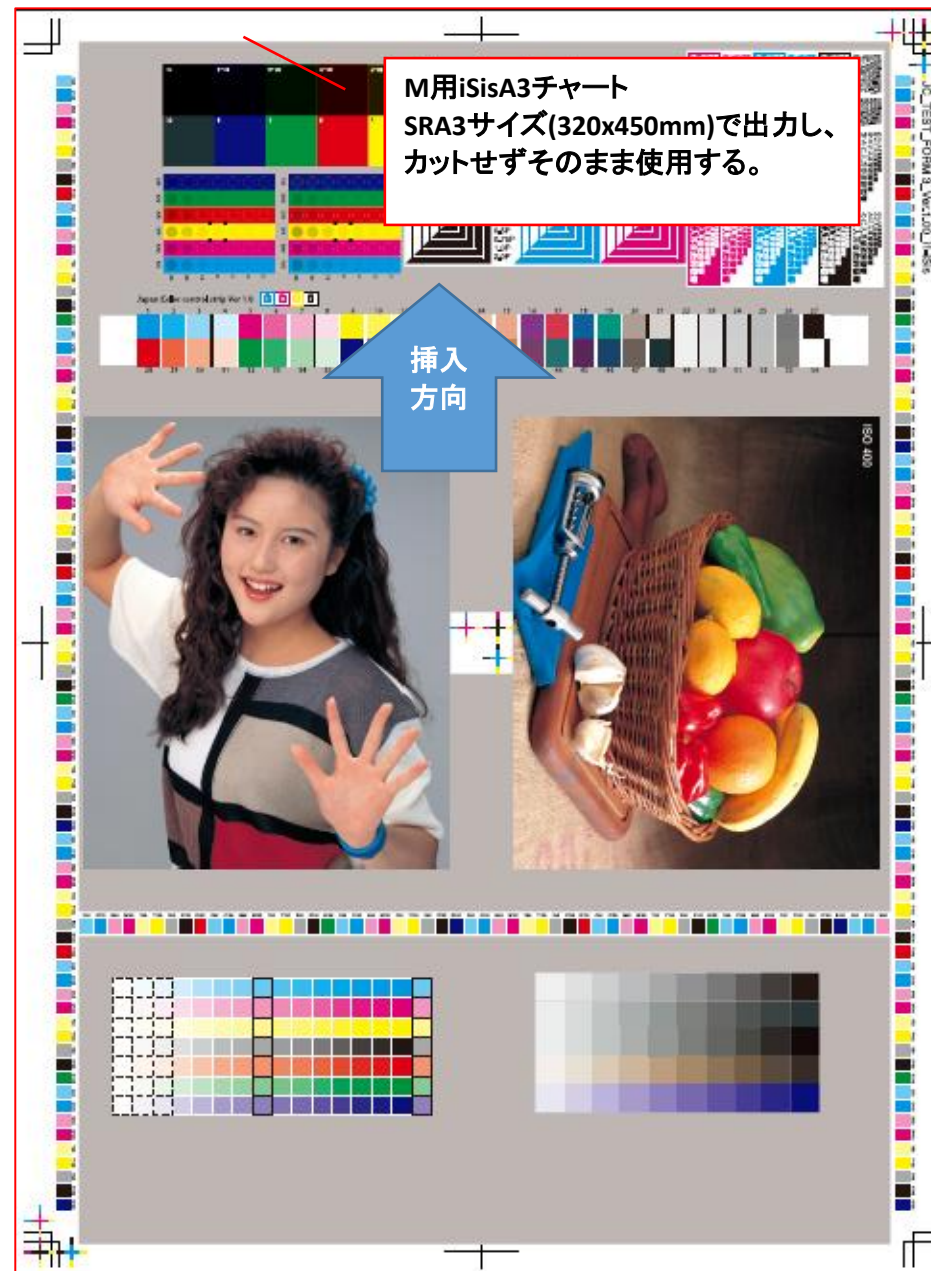
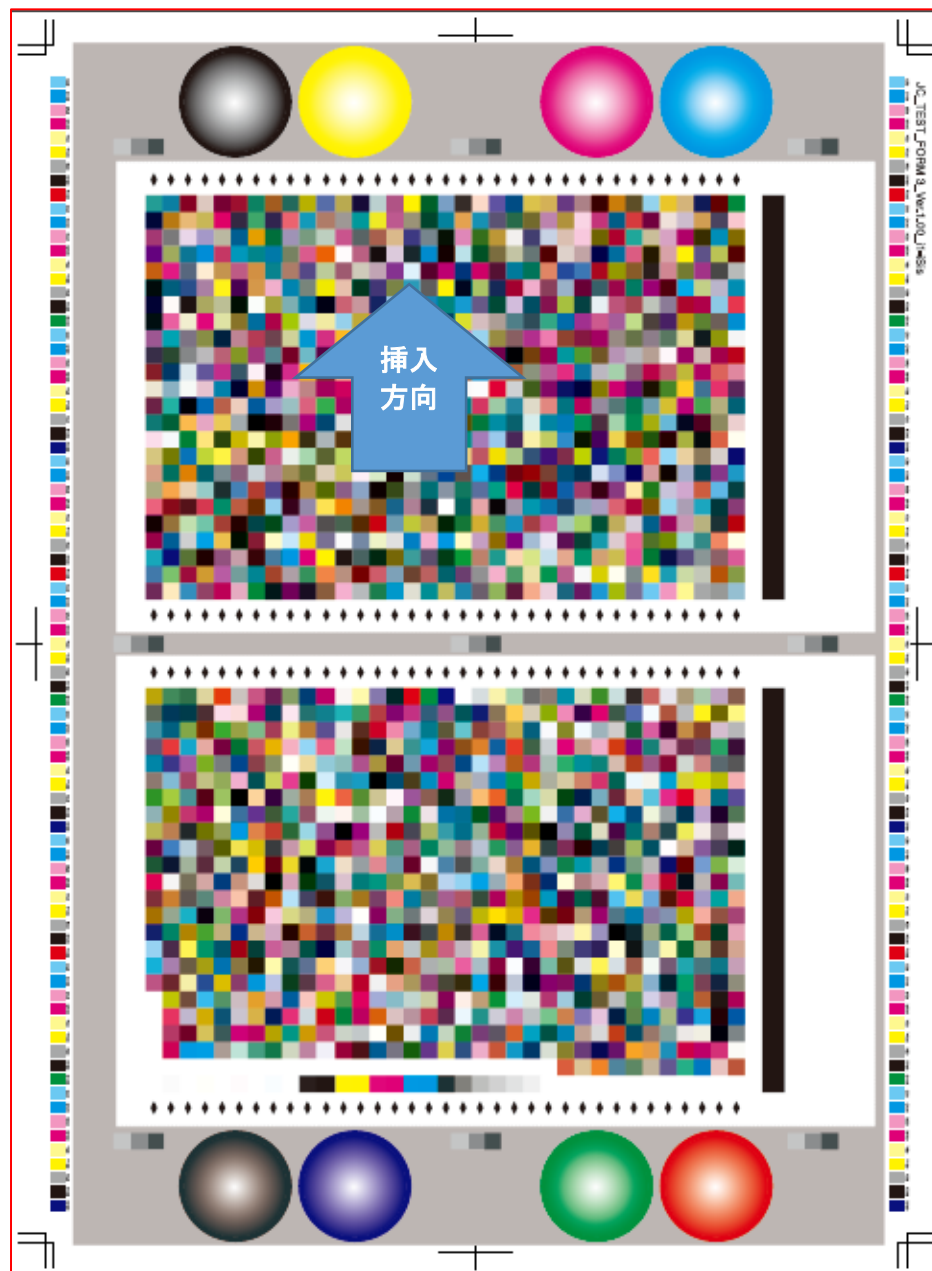
挿入
方向

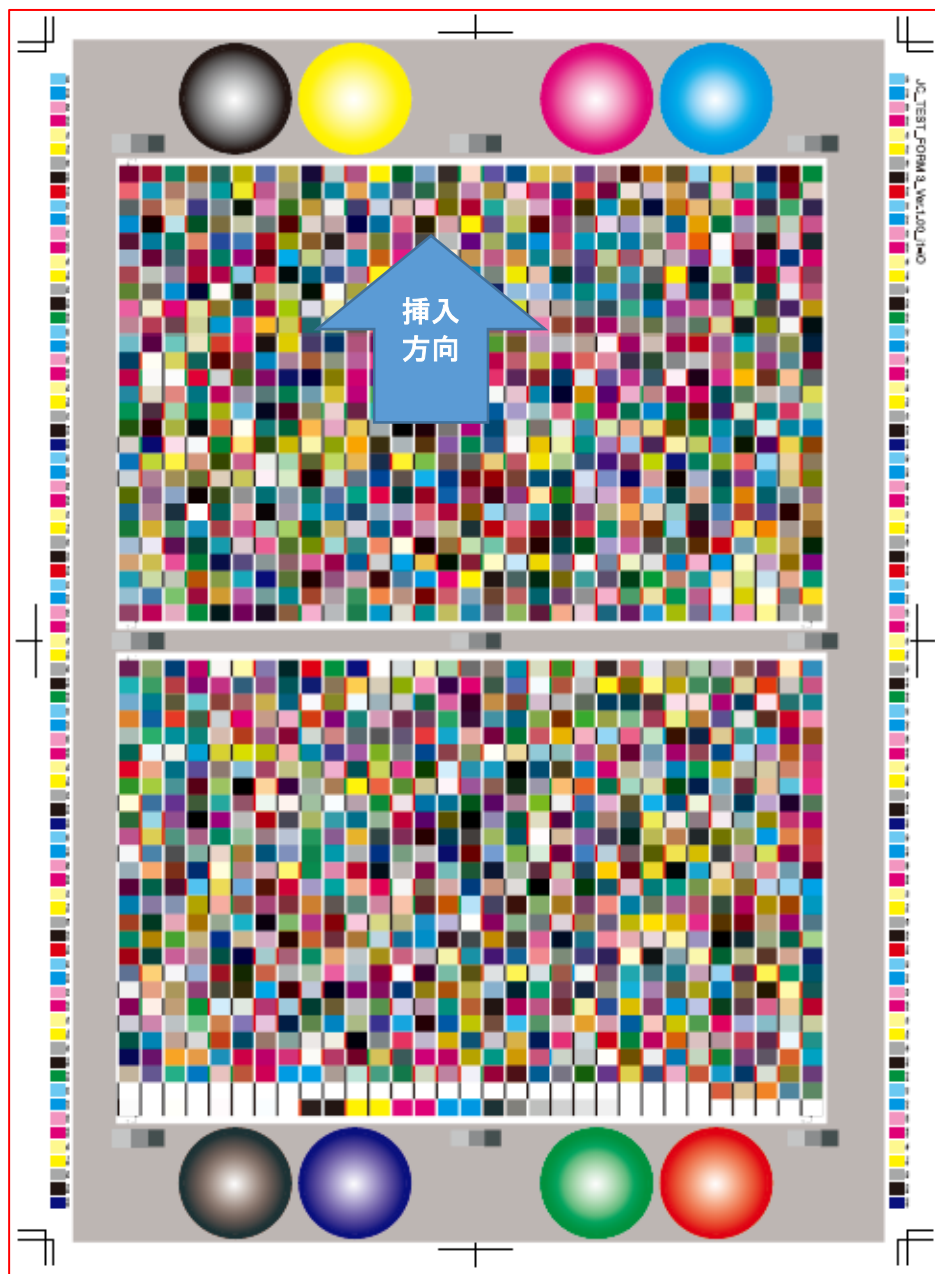
MPD用iOA2チャート
A2サイズ(420x594mm)で出力し、
化粧断ちして使用する。
※事務局に提出する際は、
テープ貼りして元通りの体裁にする。

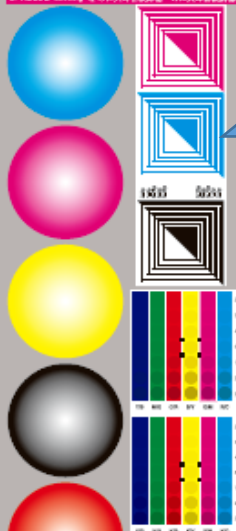




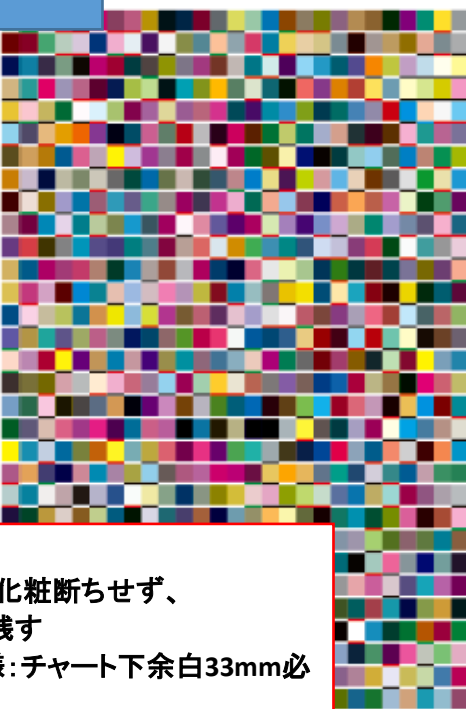








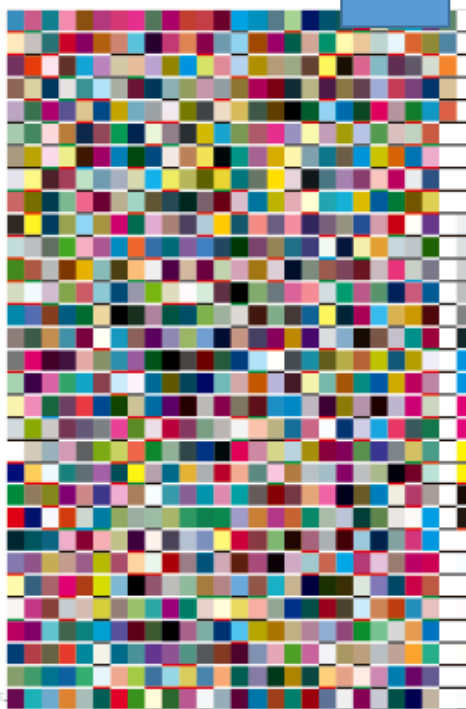
挿入
方向



[注意]
下余白は化粧断ちせず、
そのまま残す
(FD-9仕様:チャート下余白33mm必要)



挿入
方向



E用iOA2チャート
A2サイズ(420x594mm)で出力し、
化粧断ちして使用する。
※事務局に提出する際は、
テープ貼りして元通りの体裁にする。

