

ISO 認証用デフォルトカラーセットファイルの設定方法

- ・FD-S1w では各種印刷標準に対応する以下のカラーセットファイルをデフォルトで準備しています。
(ISO12647:5 種、JapanColor:1 種、PSO:18 種、GRACoL:2 種、SWOP:4 種 計 30 種)
- ・FD-S1w をインストールした PC の以下フォルダー内に、インストールしたデフォルトカラーセットファイルを保存して下さい。(C ドライブ:Program Files⇒KONICA MINOLTA⇒FD-S1w⇒ColorSet ホルダ)
- ・以下手順に従い、任意のカラーセットを FD 本体に登録します。最大 50 個のカラーセットが FD 本体にメモリ可能です。

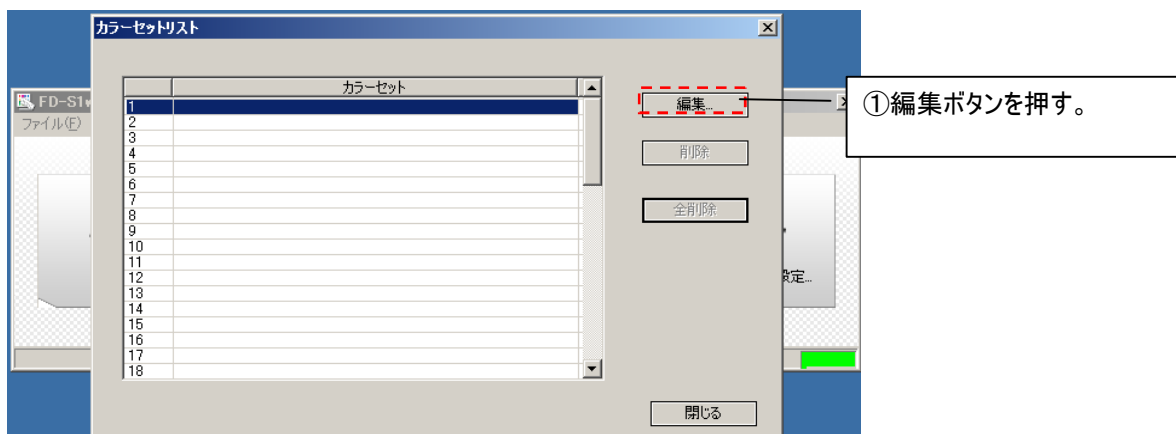
1.測色器の接続

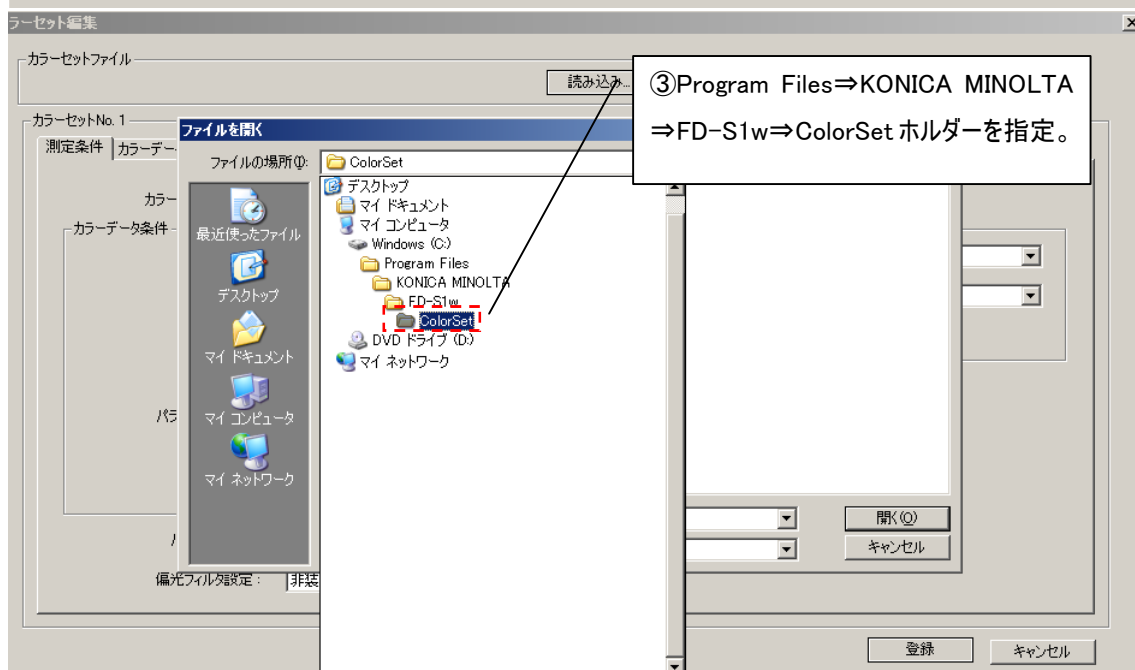
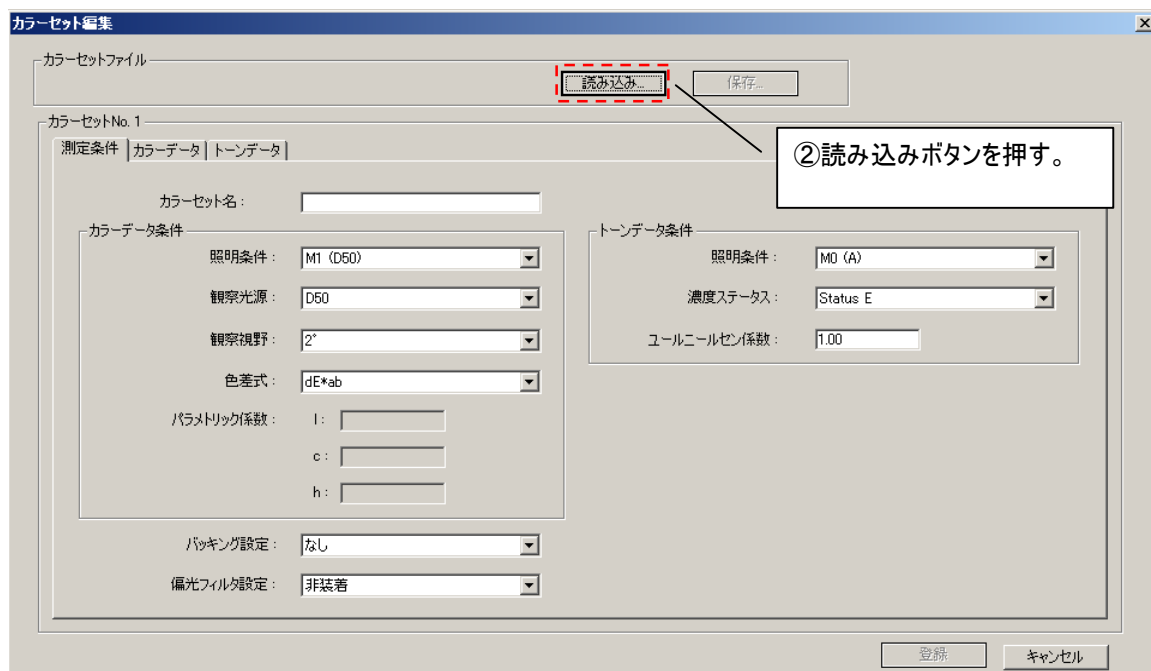


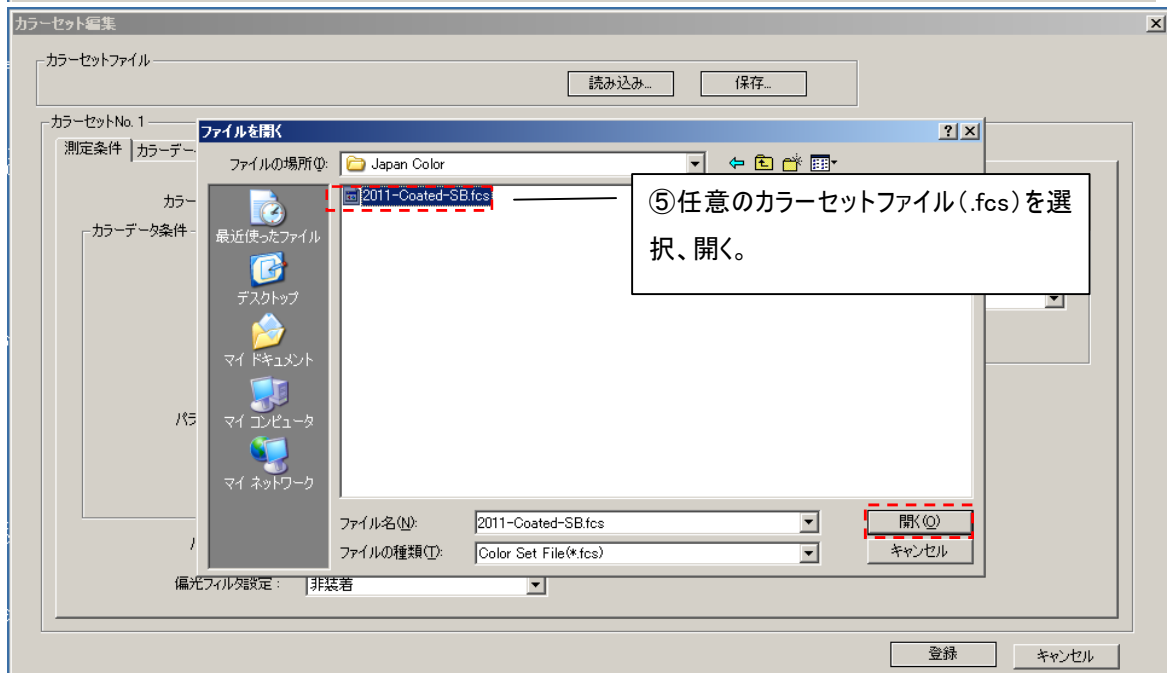
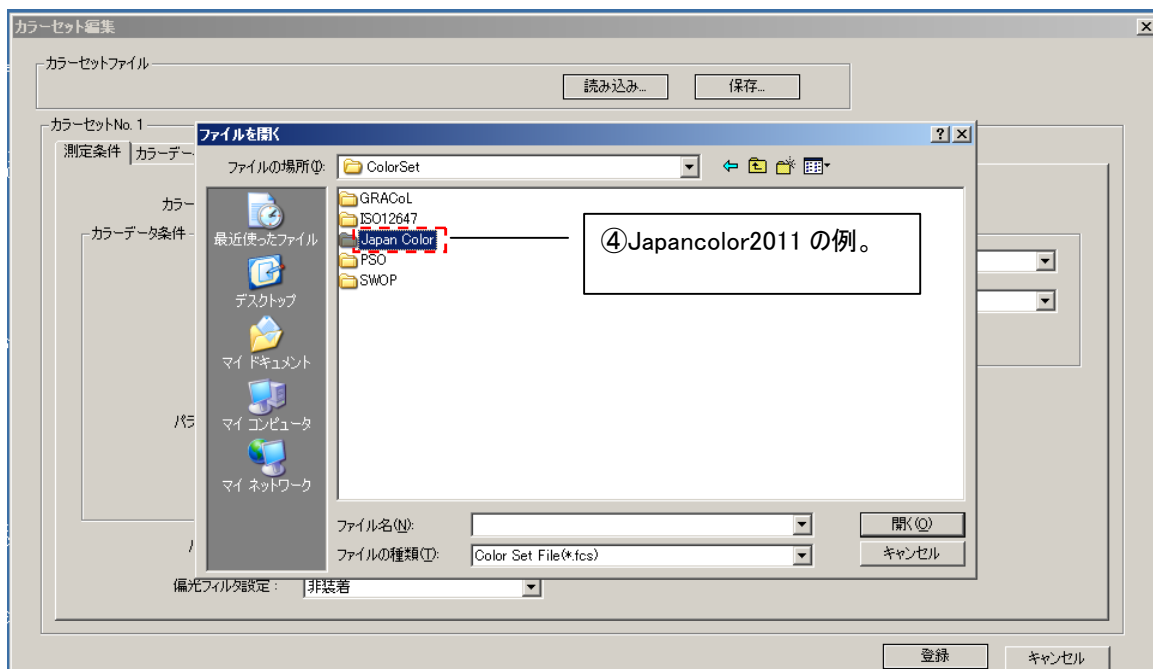
2.カラーセット設定画面の起動



3.デフォルトカラーセット No.1 の登録







カラーセット編集

カラーセットファイル

カラーセットNo. 1

測定条件 | カラーデータ | トーンデータ

カラーセット名: JCS2011-SB

カラーデータ条件

照明条件: M0 (A)

観察光源: D50

観察視野: 2°

色差式: dE*ab

パラメトリック係数: L: , c: , h:

パッキング設定: 白パッキング

偏光フィルタ設定: 非装着

トーンデータ条件

照明条件: M0 (A)

濃度ステータス: Status T

ユールニールセン係数: 1.00

登録 キャンセル

⑥選択したカラーセットファイルの測定条件タブ画面。

カラーセット編集

カラーセットファイル

カラーセットNo. 1

測定条件 | カラーデータ | トーンデータ

用紙データNo.: なし

削除 全削除 編集...

データNo.	名前	L*	a*	b*	判定	dL*	da*	db*	dE*ab
1	C	53.40	-36.40	-51.60	TRUE				5.00
2	M	46.30	76.10	-2.90	TRUE				5.00
3	Y	88.60	-5.90	93.60	TRUE				5.00
4	K	16.30	1.40	2.10	TRUE				5.00
5									
6									
7									
8									
9									
10									
11									
12									
13									
14									
15									

登録 キャンセル

⑥選択したカラーセットファイルのカラーデータタブ画面。

カラーセット編集

カラーセットファイル

カラーセットNo. 1

測定条件 | カラーデータ | トーンデータ

削除 全削除 編集...

データNo.	名前	トーン 1	TVI 1	限界値 1(+/-)	トーン 2	TVI 2	限界値 2(+/-)	トーン 3	TVI 3	限界値 3(+/-)
1	C				50	14.0	3.0			
2	M				50	14.0	3.0			
3	Y				50	14.0	3.0			
4	K				50	14.0	3.0			
5										
6										
7										
8										

ミッドトーンズブレッド計算用データ

☐ ミッドトーンズブレッドを計算する

ミッドトーンズブレッド計算に使用するトーン

☒ トーン1

☐ トーン2

☐ トーン3

データ1: C (データNo. 1)

データ2: M (データNo. 2)

データ3: Y (データNo. 3)

限界値: 4.0

注記:
ミッドトーンズブレッドを計算するには、基準カラーデータがそれぞれ異なっている3つのトーンデータが必要になります。
また、各トーンデータの諧調値は同じ値でなければなりません。

これでよければ登録ボタンを押す。

登録 キャンセル

カラーセット編集

カラーセットファイル

読み込み

カラーセットNo. 1

測定条件 | カラーデータ | トーンデータ

データNo.	名前	トーン 1	TVI 1	限界値 1(+/-)	トーン 2	TVI 2	限界値 2(+/-)	トーン 3	TVI 3	限界値 3(+/-)
1	C				50	14.0	3.0			
2	M				50	14.0	3.0			
3	Y				50	14.0	3.0			
4	K									
5										
6										
7										
8										

ミッドトーンズブレッド計算用データ

☐ ミッドトーンズブレッドを計算する

ミッドトーンズブレッド計算に使用するトーン

☒ トーン1

☐ トーン2

☐ トーン3

データ1: C (データNo. 1)

データ2: M (データNo. 2)

データ3: Y (データNo. 3)

限界値: 4.0

注記:
ミッドトーンズブレッドを計算するには、基準カラーデータがそれぞれ異なっている3つのトーンデータが必要になります。
また、各トーンデータの諧調値は同じ値でなければなりません。

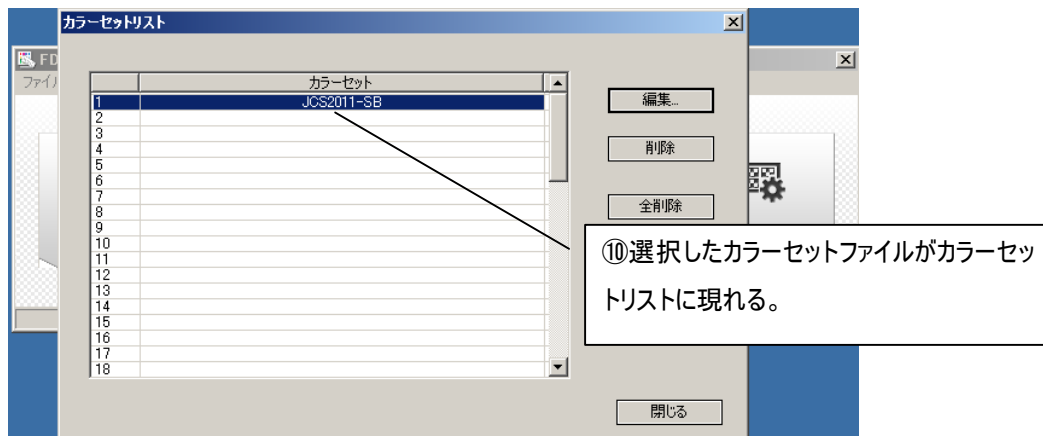
登録 キャンセル

FD-Stw

カラーセットを登録しました。

OK

⑨選択したカラーセットファイルの FD 本体への登録が完了。



4.デフォルトカラーセット No.2 以降の登録

