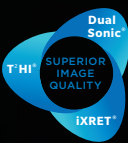


KONICA MINOLTA

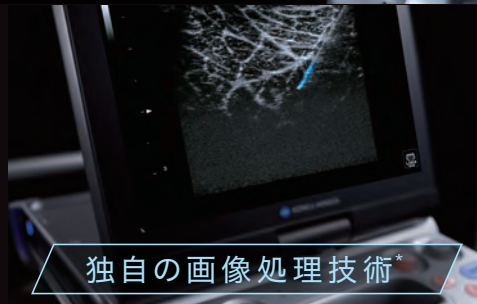
# SN/IBLE 2



## SUPERIOR IMAGE QUALITY



高感度広帯域プローブ



独自の画像処理技術\*



シンプルなデザイン

\*日本超音波医学会技術賞受賞  
T2HI®:「第16回技術賞」、Dual Sonic®:「第21回技術賞」

Giving Shape to Ideas

# Efficient Workflow for Daily Clinical Practice

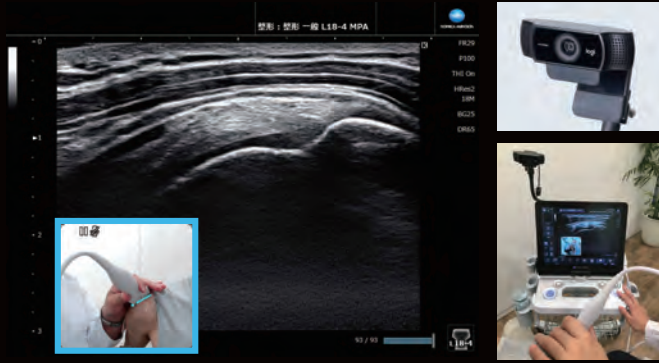
超音波画像とカメラ画像を同時表示

## Camera Link<sup>\*1</sup>

カメラで撮影した映像を、診断中の超音波画像にPicture in Pictureで表示します。表示した画像は、静止画と動画で記録でき、動画記録した際は音声情報も保存できます。超音波画像と一緒に、検査状況がリアリティをもって記録されるため、後から検査状態を確認する際や、他者への説明に便利です。



<https://bit.ly/3v7sUm>

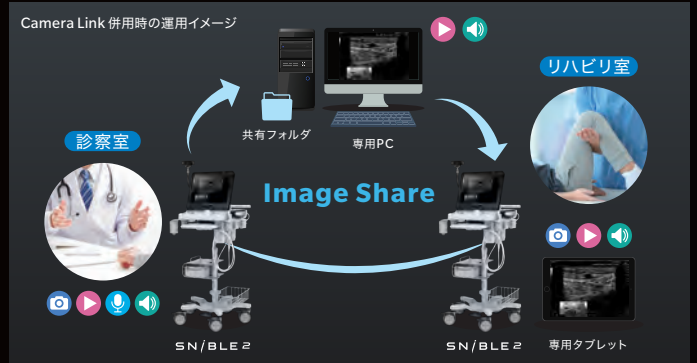


(\*1) 別途専用のカメラ・その他付属品(それぞれオプション)が必要です。

エコーやタブレットで画像を共有

## Image Share<sup>\*2</sup>

超音波診断装置で取得した静止画や動画をPC上の共有フォルダに保存し、他の超音波診断装置(本機能に対応しているSNI/BLEシリーズ/SONIMAGEシリーズ)やタブレットから、専用PC内共有フォルダのデータを参照できます。Camera Linkとの併用により、カメラ画像や音声情報も共有できます。医師とコメディカルをつなぐ新しい情報共有ツールです。



(\*2) 機器間連携共有ライブラリライセンスが必要です。別途専用のPC・タブレット(それぞれオプション)が必要です。

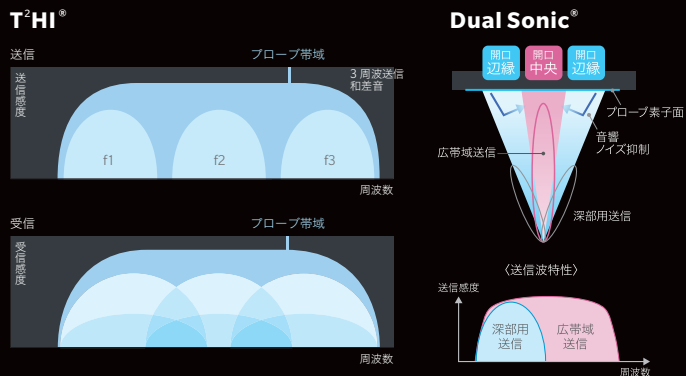
# Advanced Technology for Superior Image

高い分解能とペネトレーションを両立

## T<sup>2</sup>HI<sup>®</sup> / Dual Sonic<sup>®</sup>



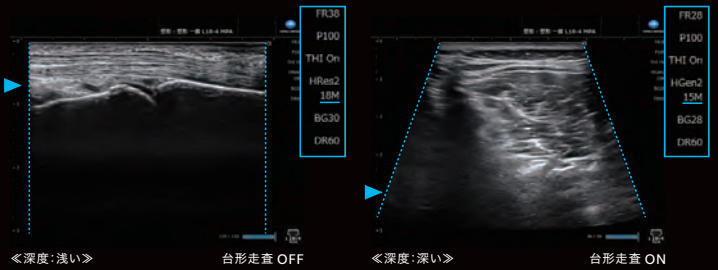
コニカミノルタの高感度・広帯域プローブと、独自の波形生成技術、信号処理技術を組み合わせ、コントラスト分解能・空間分解能の高い鮮明な画像を提供します。



簡単操作で画像を最適化

## MPA<sup>®</sup> 機能 (Multi Parameter Adjuster)

表示深度を変更するだけで、あらかじめ設定した画質パラメーターが適用されます。例えば、表示深度を浅くすると高周波に、深くすると低周波や台形走査へ自動的に切り替わります。



## MAIN BODY



- 走査方式 : リニア、コンベックス、セクタ
- モード : B, M, Color, Power, SCF, PW, CW
- モニター : 15 インチ
- サイズ : W369 mm x D452 mm x H90 mm (本体単体、LCDモニター折りたたみ時)
- 電源 : AC100-240 V, 50/60 Hz, 最大180 VA (本体単体)
- 質量 : 約7.9 kg (本体単体、バッテリー含む)

一般的名称 : 汎用超音波画像診断装置  
販売名 : 超音波診断装置 SONIMAGE HS2  
認証番号 : 第301ABBZX00053000号

## PROBE OPTIONS

リアプローブ L18-4 第226ABBZX00052000号	リアプローブ L11-3 第228ABBZX00113000号	リアプローブ WL13-3 第230ABBZX00121000号
リアプローブ HL18-4 第228ABBZX00111000号	コンベックスプローブ C5-2 第226ABBZX00053000号	コンベックスプローブ MC10-3 第228ABBZX00112000号
リアプローブ L14-4 第227ABBZX00067000号	セクタプローブ S4-2 第226ABBZX00138000号	セクタプローブ S4-2A 第301ABBZX00054000号

● 改良のため、仕様および外観は予告なく変更する場合があります。  
● ご使用の際は添付文書及び取扱説明書を必ずお読みください。  
● KONICA MINOLTAロゴ、シンボルマークは、日本及びその他の国におけるコニカミノルタ株式会社の登録商標です。  
● SONIMAGEは、日本及びその他の国におけるコニカミノルタ株式会社の登録商標または商標です。  
● SNI/BLEは、販売名: 超音波診断装置SONIMAGE HS2(認証番号: 第301ABBZX00053000号)の呼称です。  
● 「T<sup>2</sup>HI」、「Dual Sonic」、「IXRET」、「MPA」は、日本及びその他の国におけるコニカミノルタ株式会社の登録商標または商標です。

製造販売元  
**コニカミノルタ株式会社**

販売元  
**コニカミノルタ ジャパン株式会社**  
105-0023 東京都港区芝浦1-1-1  
<https://www.konicaminolta.jp/healthcare/>

