

Pagemaster RIP 6500 バージョンアップ手順書

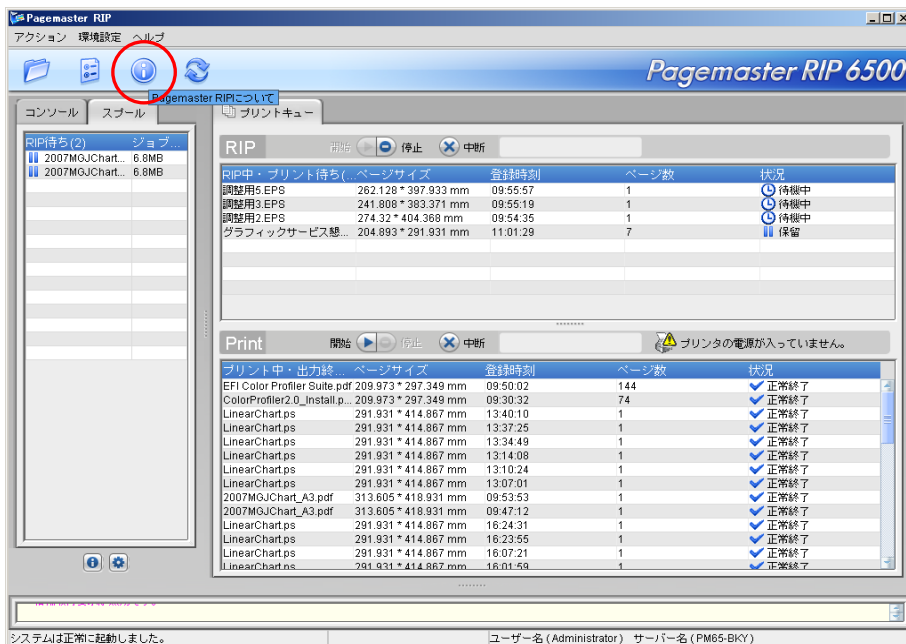
* 注意事項

バージョンアップは、RIP Application の「 Version バージョン（改版）」毎に異なりますので適用前に必ず RIP のバージョンを確認する必要があります。
また、バージョンによってはこれまで使用出来ていた機能が制限されたり変更になっている場合がありますので、リリースノートで変更内容を確認しておいてください。
(バージョンアップは、必要に応じて実施するようにお願いします。)

※ 本手順書では、Version.2.00R00からV.2.00R02へのバージョンアップ手順を記載しています。

バージョンアップ手順

1. 現在お使いのサーバー（RIP Application）のバージョンを確認します。
 - a) Pagemaster RIP が起動していなければ、起動してログインします。
ログインするとクライアント画面が表示されます。下記 図-1 参照(スプール監視状態)
 - b) クライアント画面の左上に並んでいる情報アイコンをクリックします。



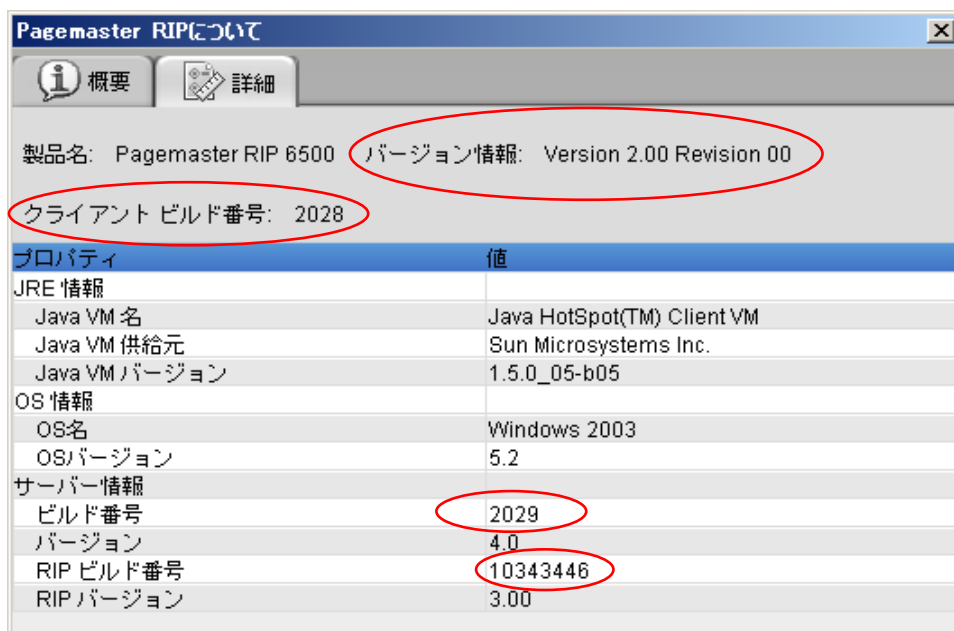
(図-1)

- c) 下記 図-2 のような画面が中央に開きますので、詳細タブをクリックします。



(図-2)

d) 下記 図-3 のような画面に変わります、バージョン情報、サーバー情報:ビルド番号を確認し記録します。



(図-3)

e) Pagemaster RIP 6500 を終了します。

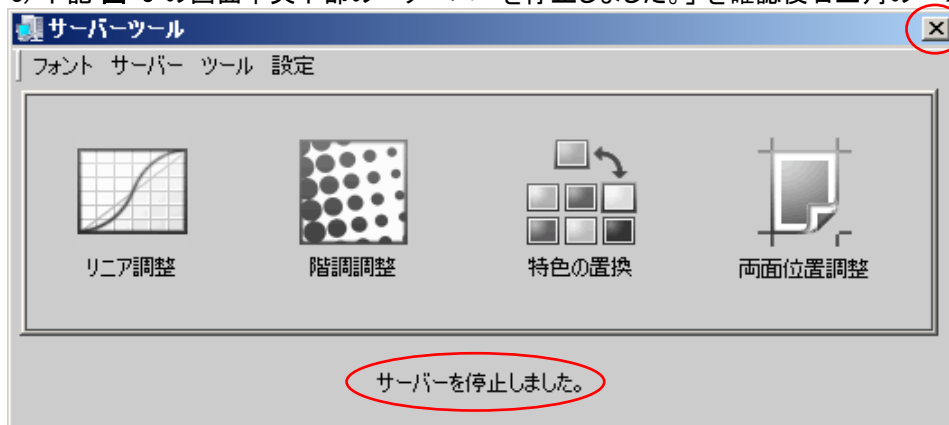
2. サーバーを終了します。

- a) サーバーツール画面が開いていなければ、デスクトップの「Server Tool」アイコンをダブルクリックします。
b) 下記 図-4 の画面が中央に開きますので、「サーバー」メニューから「サーバー終了」を選択します。



(図-4)

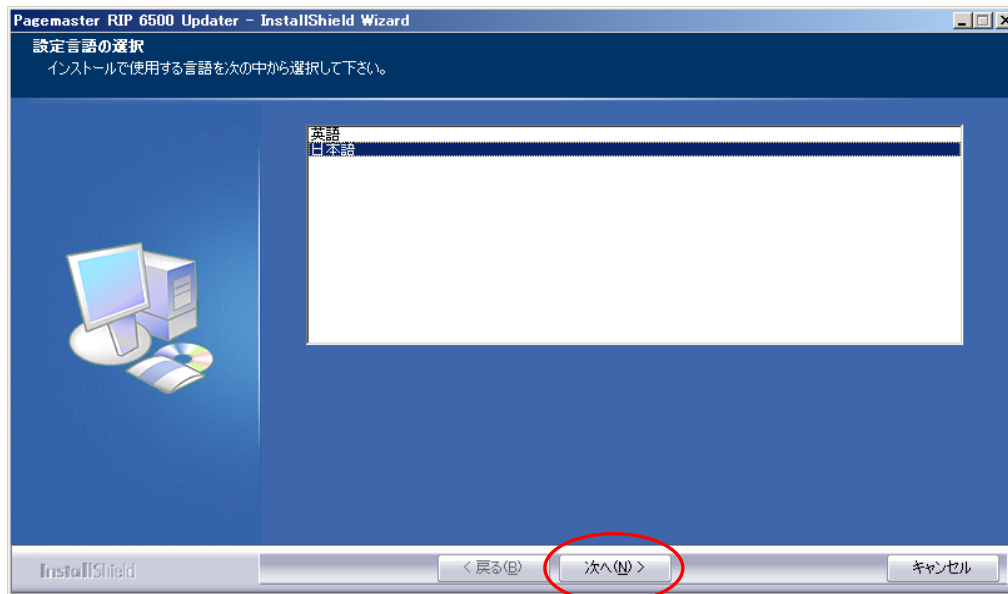
c) 下記 図-5 の画面中央下部の「サーバーを停止しました。」を確認後右上角の「x」で画面を閉じます。



(図-5)

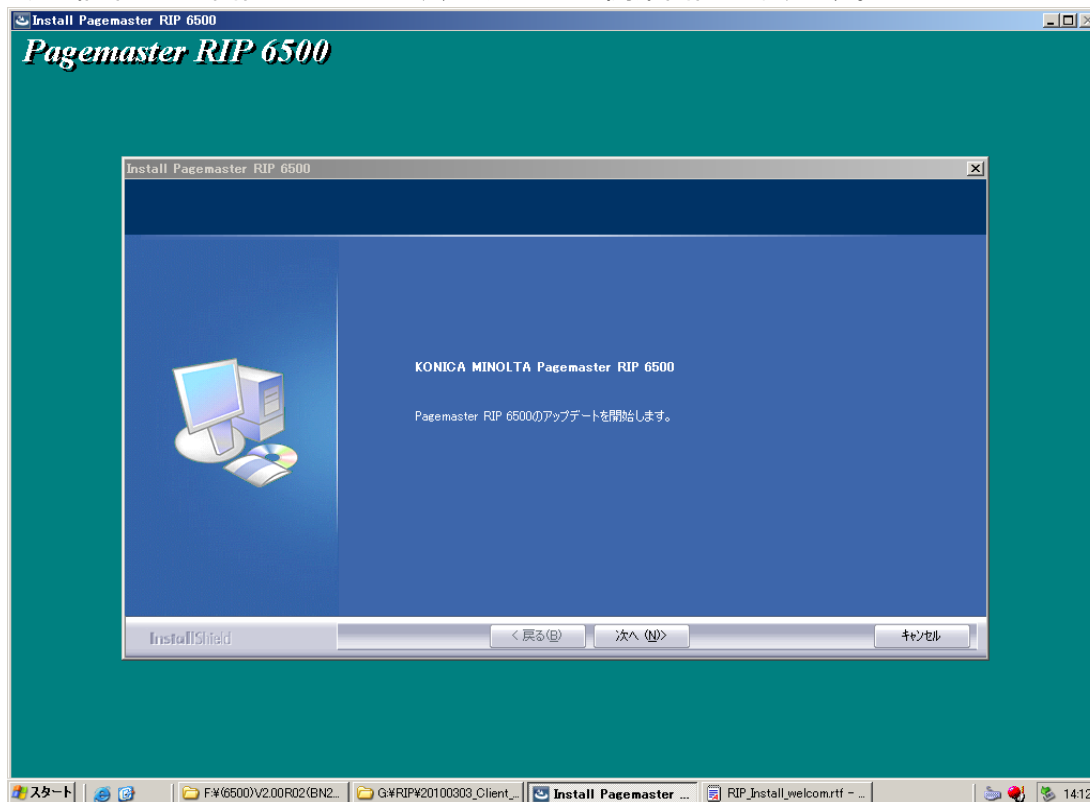
3. Version 2.00 Revision02 「PMRIP Server Updater」を実行します。

- a) ウェブページからダウンロードして保存したファイルをダブルクリックして解凍します。
- b) バージョンアップファイル「6500UD200R02.exe」をダブルクリックして実行します。下記 図-6 が開きます。
- c) インストール時に使用する言語を「日本語」が選択されているか確認して、「次へ>」をクリックします。



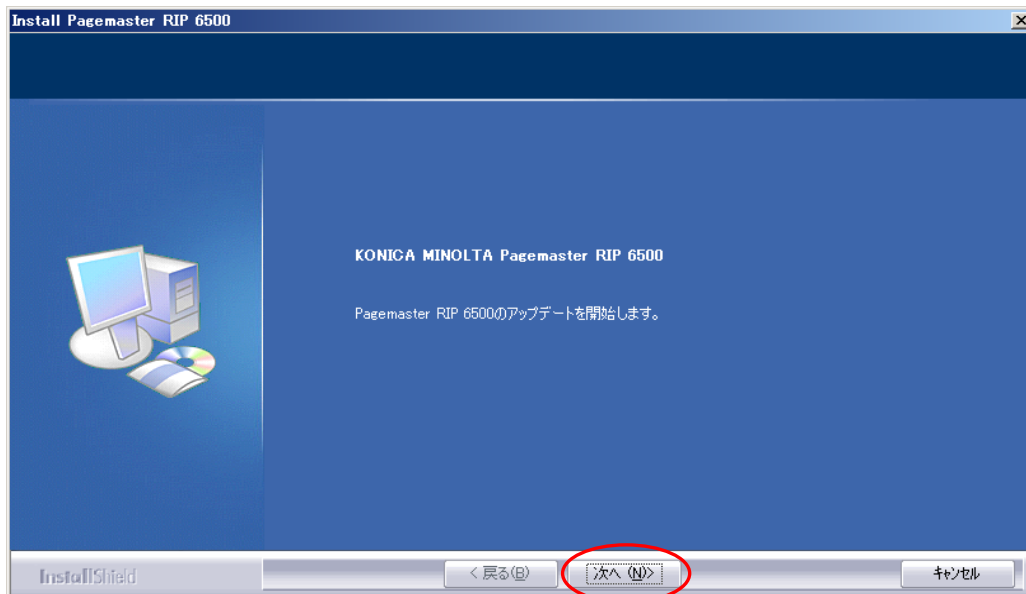
(図-6)

- d) 下記 図-7 の画面が立ち上がり、アップデート開始画面になります。



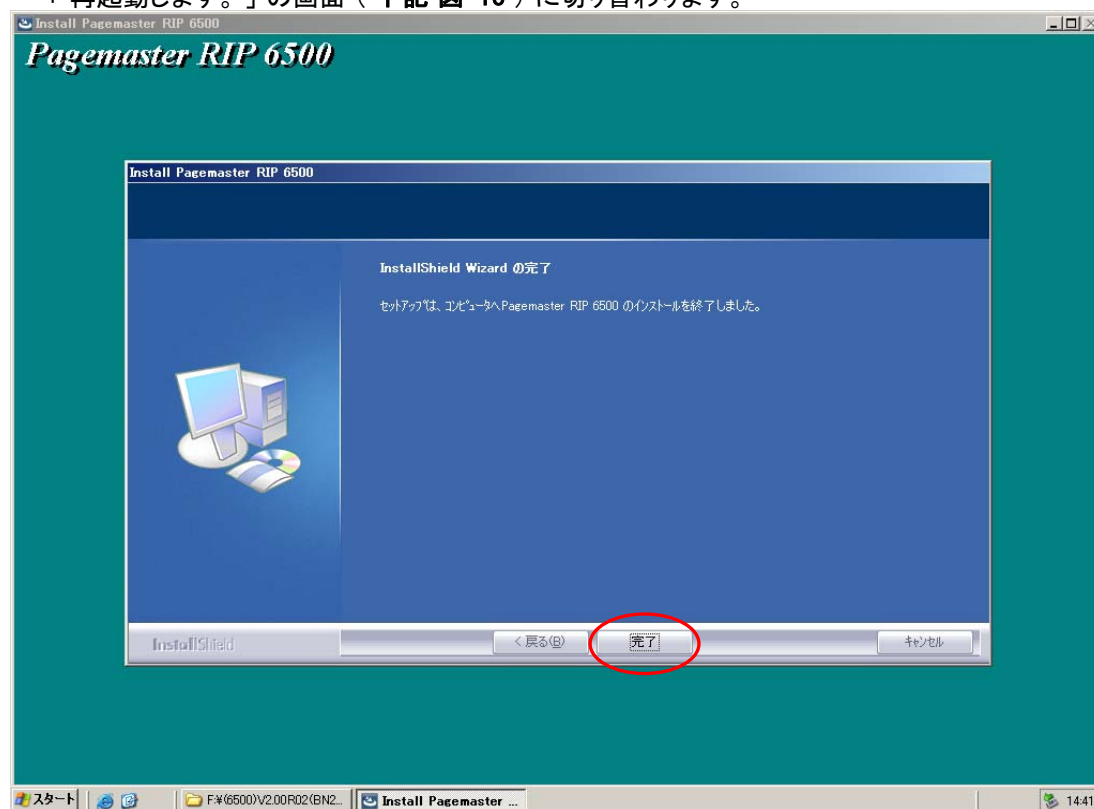
(図-7)

- d) 下記の 図-8 は、上記 図-7 の中央部画面です、「次へ(N) >」をクリックします。
必要なファイルを展開し「... 構成しています。」と表示されファイルをインストールします。



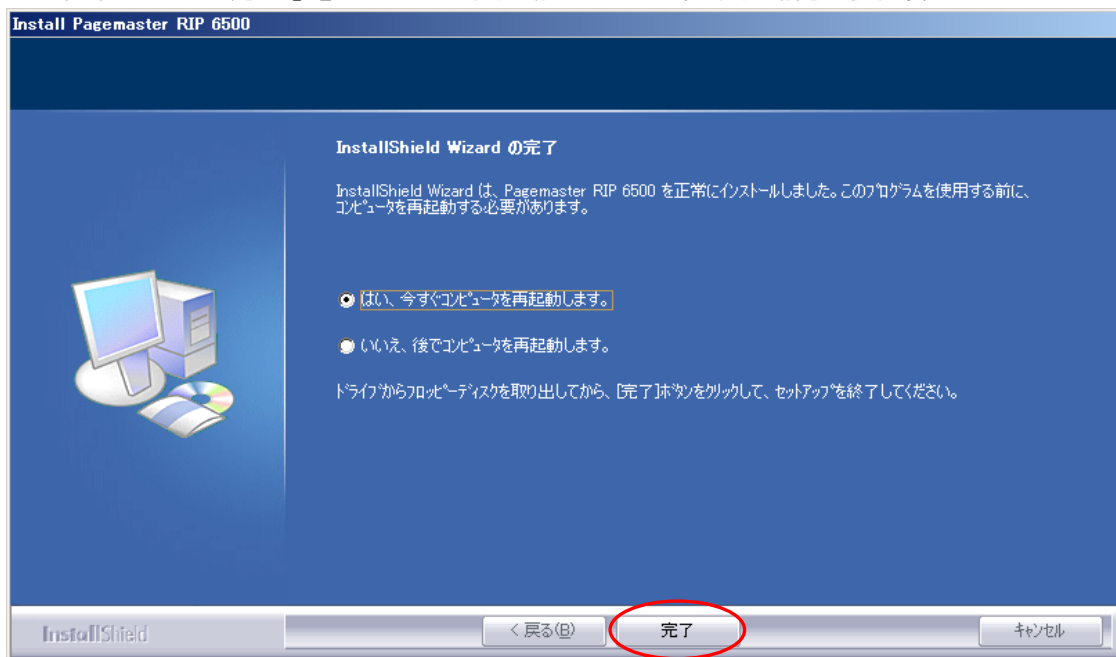
(図-8)

- e) インストールが終わると「終了しました。」と下記 図-9 の画面が表示されます。
「完了」をクリックすると「アップデート中」がしばらく表示され、正常にインストールが終わると「再起動します。」の画面（下記 図-10）に切り替わります。



(図-9)

f) 下記 図-10 の「完了」をクリックして再起動してください。再起動完了後再度ログインしてください。



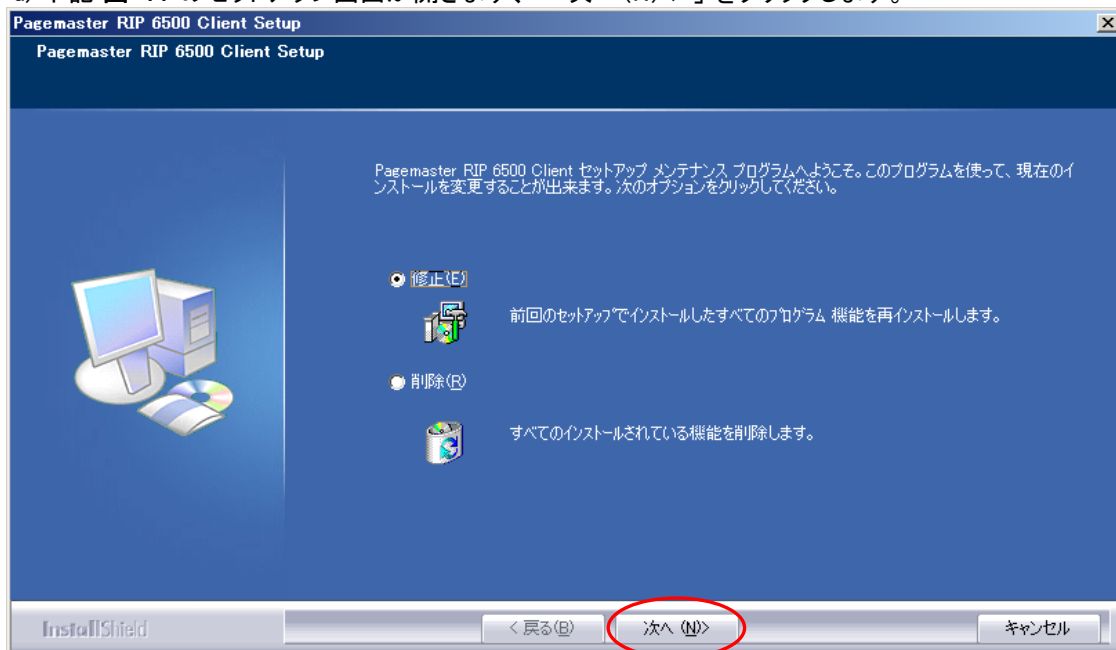
(図-10)

4. サーバーを終了します。

- a) 前記の手順「 2. 」に従いサーバーを終了して画面を閉じます。
(サーバーは、パソコンを立ち上げると自動で起動するようになっています。)

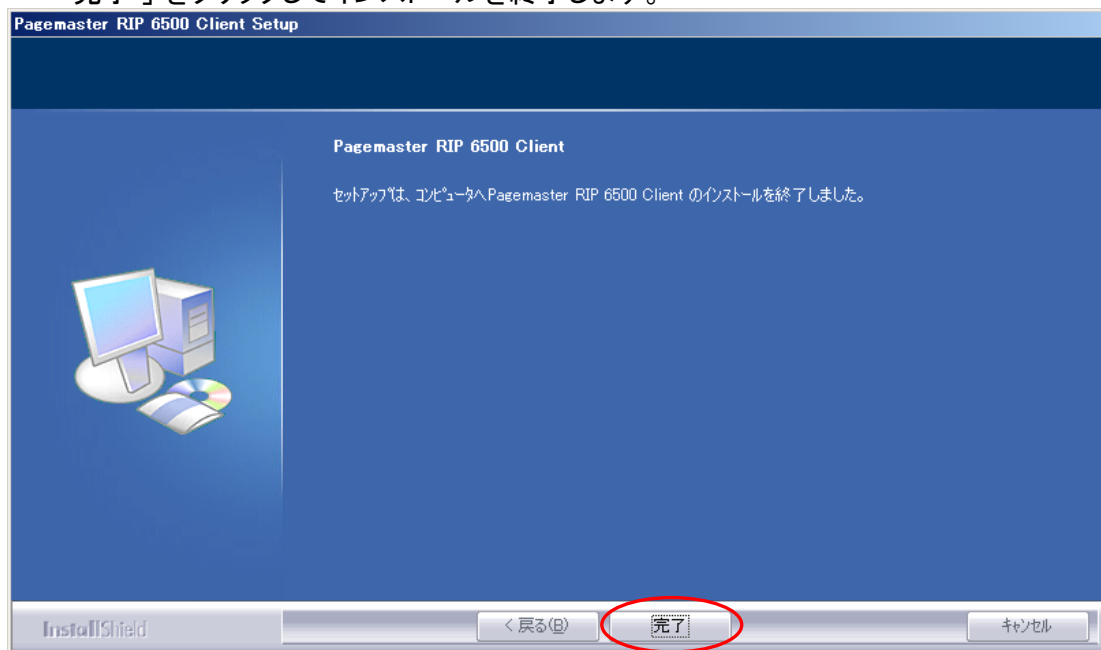
5. 「Pagemaster RIP Client」をインストールします。

- a) ウェブページから「PMRIP_Client_InstallerVer.2.00R02_Windows OS 用」をダウンロードして保存します。
b) 保存したファイルをダブルクリックして解凍します。
c) クライアントインストールファイル「Pagemaster RIP 6500.exe」をダブルクリックして実行します。
d) 下記 図-11 のセットアップ画面が開きます、「次へ(N)>」をクリックします。



(図-11)

- e) 画面上に「インストール中です。」の表示が出て、下記 図-12 のインストール終了画面が開きます。
「完了」をクリックしてインストールを終了します。



(図-12)

6. サーバーを開始します。
a) デスクトップの「Server Tool」アイコンをダブルクリックします。
b) 下記 図-13 の画面が中央に開きますので、「サーバー」メニューから「サーバー開始」を選択してサーバーを起動します。



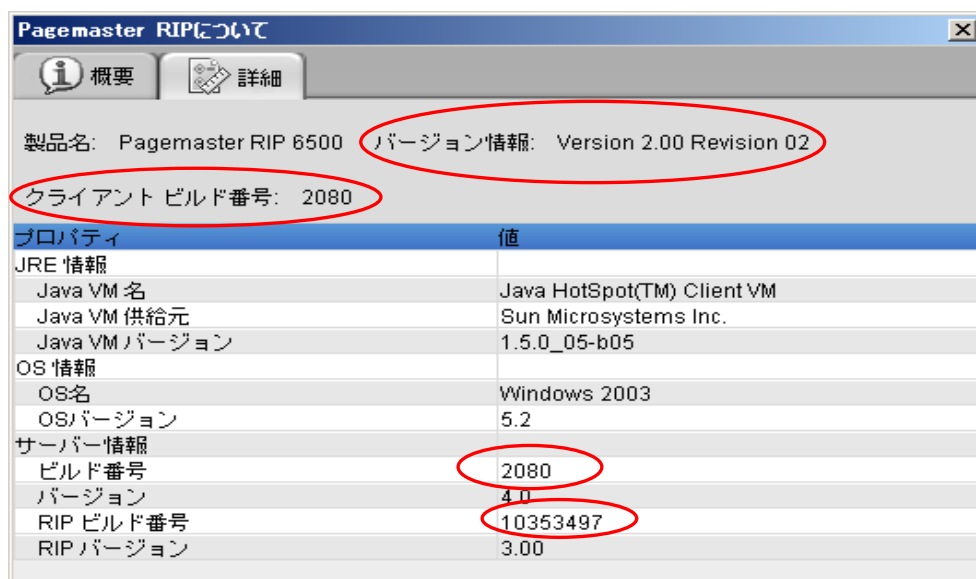
(図-13)

7. Pegemaster RIP 6500 にログインして、クライアント画面を起動しバージョンを確認します。

a) 前記の手順「 1. 」に従いバージョンを確認します。

記録した数値が下記の数字に変わっていれば正常に更新できています。

参考 下記 図-14



(図-14)

b) バージョン確認後上記画面を閉じてください。

以上で、バージョンアップは終了です。引き続きご使用ください。